



HAMBURG GUIDE

KOSTENFREIES MAGAZIN
NOVEMBER 2024



ERLEBNISTIPPS FÜR DEN NORDEN



BE PART OF IT IN HAMBURG

**DAS MUSICAL MIT
PARTY-GARANTIE!**

MIT NO. 1
WELT-HITS **IT'S MY LIFE**
...BABY ONE MORE TIME
U.V.M.

ROMEO & Julia

DAS POP-MUSICAL

LOGO: KUPFERST. IN & ADLST. - ORIGINAL: BRADDOCK EAST - PHOTO: MATTHEW MORPHY

CORNELIA POLETTO



PALAZZO

DIE DINNER-SHOW IM SPIEGELPALAST



**Neuer
Standort in
Hamburg-
Altona!**

Das Fest der Sinne!

08.11. - 09.03.

MOËT & CHANDON
CHAMPAGNE

MN
ZWEI
HAMBURG
ZWEI

PAULANER
Bier

Fürstenberg
Bier

ZWIESEL
GLAS

ALLWÖRDEN
MEINE BÄCKEREI



Zwei Hamburger Tourismusexperten

Volker Skusa und Gaby Bals

Volker Skusa arbeitet seit über 22 Jahren bei der Reederei Barkassen-Meyer als Assistent von Hubert Neubacher. Seine Laufbahn begann mit einer Ausbildung zum Hotelfachmann, die ihn durch verschiedene Hotels führte und seine Leidenschaft für Gastfreundschaft und Tourismus prägte. Bei Barkassen-Meyer übernimmt er Verantwortung für das Unternehmen und steht gleichzeitig in engem Kontakt mit den Gästen, denen er täglich die Schönheit Hamburgs zeigt.

Gaby Bals bringt über 30 Jahre Erfahrung in der Hotellerie mit. Sie war zuletzt stellvertretende

Direktorin des Steigenberger Hotel Treudelberg Hamburg und schuf so unvergessliche Erlebnisse für Gäste, Mitarbeiter, sowie Mitglieder des zugehörigen Golfclubs. Als Sales- und Marketing Direktorin war sie zudem verantwortlich für den Erfolg und die Ausrichtung des Hauses - auch in der Hamburger Wirtschaft. Seit fast 25 Jahren engagiert sie sich im Skål Club Hamburg, wo sie es besonders liebt, junge Talente mit erfahrenen Branchenexperten zu vernetzen.

Spannende Artikel über Skål findet ihr auf hguide.de und über diesen QR-Code



NEWS | SPECIALS

- Hamburg funkelt 4
 Die Märchenschiffe kommen 10
 Zwei für Hamburg 18
 Michael Jackson in Hamburg 37

SHOPPING | FREIZEIT

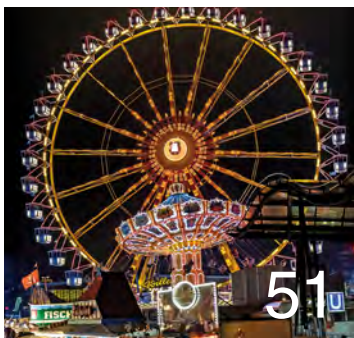
- Skål: Hamburgs Vielfal 1
 Alsterschippern im Winter 11
 Hamburg Inside 16
 Events im November 17
 Schön in der Europa Passage 21
 Hamburger Originale 34
 Rockiger Jahreswechsel 36
 Auf zum Winterdom 51

ESSEN | TRINKEN

- Es ist Grünkohlzeit! 22
 Dinner-Show Palazzo 23
 Yovite: Poletto Winebar 27
 Gans & mehr genießen 31
 Der Keksbäcker 32
 Kulinarik im Waldesruh 33

KULTUR | THEATER | MUSEEN

- Märchenhafter November 14
 Die Kunst genießen 40

**ENTDECKE HAMBURG****DIE ROTEN
DOPPELDECKER**
HAMBURGS STADTRUNDFAHRT

**STADTRUNDFAHRT
 KOMBI HAFENRUNDFAHRT
 KOMBI ALSTERRUNDFAHRT
 KOMBI KIEZ TOUR ST. PAULI
 ENTDECKER TOUR**



T: 040 796 1331 0
www.die-roten-doppeldecker.de



53



27

- 46 Die Messe des MK&G
49 Was für ein Theater!

OUTSIDE HAMBURG

- 53 Vorweihnachtlich bummeln
55 Weihnachtsstadt Lüneburg
57 Buxtehude kulturell

SERVICE

- 60 Service & Impressum
61 Recht so!

VERSTECKT: 100€ GEWINN

Auch in dieser Ausgabe...

Aus rechtlichen Gründen dürfen wir unser Gewinnspiel in der Online-Version des Hamburg Guide nicht zeigen. Ihr findet es aber natürlich in unserer aktuellen Druck-Ausgabe.

Mit ein bisschen Glück gewinnt ihr. Einsendeschluss ist der 22. November 2024, der Rechtsweg ist ausgeschlossen.

*Traumhaft: der
Weihnachtsbaum
vorm Rathaus.*



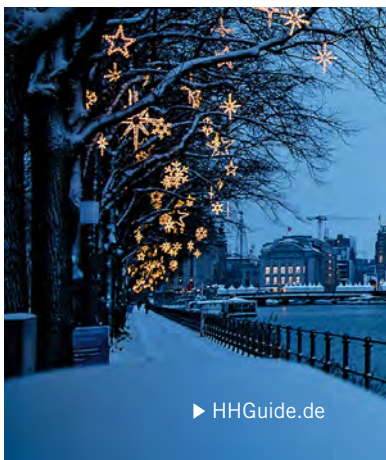
Alle Fotos © Caroline Bleicken

Vorfreude auf Weihnachten

Hamburg glitzert und funkelt

Jetzt verwandelt sich die Stadt wieder in ein Paradies für Weihnachts-Fans. Festliche Beleuchtungen, stimmungsvolle Musik, der Klang von Weihnachtsliedern und die unwiderstehlichen Aromen von Vanille, Bratapfel und Zimt gehören dabei ebenso zum Vergnügen wie der heiße

***Darf in der Adventszeit nicht fehlen:
die Alstertanne. ▶***



▶ HHGuide.de



▲ **Der Gänsemarkt ist ebenfalls beliebte Anlaufstelle in der Vorweihnachtszeit.**

Glühwein, den man mit der Familie, mit Freunden oder aber mit Kollegen genießt. Schließlich gehört der Bummel über den Wintermarkt in vielen Hamburger Firmen fest zu den Ritualen der Vorweihnachtszeit. Los geht die Weihnachtszeit bereits am

1. November mit dem Winterzauber in Wandsbek. Neben den ersten Geschenken, die man hier kaufen kann, steht das Schlittschuhvergnügen auf dem Wandsbeker Marktplatz bei den Besuchern hoch im Kurs.

Hamburgs schrillster Weihnachtsmarkt gibt sich ab dem 11. November die Ehre: „Santa Pauli“. Rund um den Spielbudenplatz gibt es





dann wieder einen Stripwald und jede Menge heißer Hexen. Drinks wie „Bordsteinschwalbe“ gehören ebenso dazu wie Verkaufsstände mit nicht ganz jugendfreien Präsenten.

Am 18. November wird es rund um den Jungfernstieg festlich: Dann eröffnet der Weihnachtsmarkt „Weißerzauber“. Passend zum eleganten Ambiente der umliegenden Geschäfte präsentiert sich dieser

Weihnachtsmarkt edel, mit weißen Festzelten und glitzernden Lichtern. Am selben Tag können Weihnachtsfans auch einen Abstecher zum Gänsemarkt machen, denn dort eröffnet der Weihnachtsmarkt ebenfalls. Die Buden sind wie Lebkuchenhäuser gestaltet und schenken dem Markt besonderen Charme.

Damit nicht genug, fällt am 18. November auch der Startschuss für den Weihnachtsmarkt in der



Die Hamburger Weihnachtsmärkte bringen festliche Stimmung in den Alltag.

◀ *Oh Du fröhliche... Santa Pauli ist der schrillste Weihnachtsmarkt – natürlich auf dem Kiez.*

HafenCity. Hier kann man sich auch sportlich betätigen: beim Winterminigolf oder dem Eisstockschießen.

Der nostalgische Weihnachtsmarkt am Gerhard-Hauptmann-Platz eröffnet am 21. November. Hier sind die liebevoll gestalteten Fachwerkhütten ein echter Hingucker. In diesem Jahr gibt es zudem etwas Neues

Funkelnde Illuminationen gehören ebenfalls zur Vorweihnachtszeit.





Die Buden am Gänsemarkt sehen aus wie Lebkuchenhäuser.

Das Alsterhaus wünscht frohe Weihnachten. ►

zu entdecken: den Winterwald. Unterschiedlich gestaltete, stimmungsvolle Waldflächen laden mit Bänken zum Verweilen ein. Ab dem 25. November ist die Stadt dann endgültig im Weihnachtsfieber. Dann eröffnet der bekannteste Weihnachtsmarkt



der Stadt: der rund um Rathaus. Die Highlights hier sind die Spezialitätengasse mit ihren ausgefallenen Leckereien sowie die Spielzeuggasse mit einer großen Modelleisenbahn, die über die Buden fährt.

◀ Auch rund ums Hanseviertel funkelt die Stadt.





RATHAUSPASSAGE
HAMBURG

Hamburgs sozialer
Hafen!



Die neue Rathauspassage!



Hamburg hat eine neue Attraktion – für Besucher und Einheimische gleichermaßen: Nach langem Umbau präsentiert sich die Rathauspassage jetzt im neuen Look. Lichtdurchflutet, modern, mit dem längsten Bücherregal der Stadt und der Cafédrale, in dem Besucher bei Kaffee und Kuchen den Blick auf die Kleine Alster genießen können. Auch eine Touristeninformation gehört dazu. Geöffnet Mo–Sa 10:00–19:00 Uhr



Rathausmarkt 3 | 20095 Hamburg

Tel. 040-6000 2000

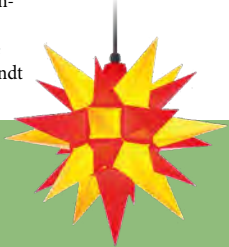


**Der Erzgebirgsladen
im Levantehaus**

Die erzgebirgische Volkskunst ist seit 40 Jahren unser Hobby. Seit September 2014 führen wir im Levantehaus ein Ladengeschäft, in dem wir für Sie ganzjährig die erzgebirgische Volkskunst präsentieren. Wendt & Kühn Fachhändler.



*Der Erzgebirgsladen
im Levantehaus*



Mönckebergstraße 7
20095 Hamburg
Mo-Sa 10–18 Uhr
Telefon 040 30 38 40 28
www.erzgebirge.hamburg

*gegenüber der UVP, solange der Vorrat

SALE

**BIS ZU
-70%***

designeroutletsoltau.com

**designer outlet
Soltau**



TOMMY HILFIGER



Marc O'Polo





Zauberhafter Jungfernstieg

Willkommen auf den Märchenschiffen

Eine der schönsten Traditionen, die das City Management Hamburg in der Vorweihnachtszeit anbietet, sind die Märchenschiffe. Nach vier Jahren Pause liegen die festlich geschmückten Schiffe ab 28. November endlich wieder an der Binnenalster vor dem Jungfernstieg und verbreiten vorweihnachtslichen Zauber. Während Kinder auf zwei Schiffen

Märchenerzählungen lauschen, Zauberern und Hexen begegnen oder in der Spielecke herumtollen können, strömt von den beiden Schiffen Saselbek und Sielbeck der Duft frisch gebackener Weihnachtsleckereien über die Alster. Denn hier können die Kids Weihnachtskekse backen. Tickets gibt es ab 16. November in der Europa Passage.





Das klare Winterlicht zaubert eine ganz besondere Atmosphäre auf der Alster.

Die Touren der Alster-Touristik

Unterwegs im Winter

Wer sagt eigentlich, dass eine Tour mit der Alster Touristik auf dem Wasser ein Sommer-Vergnügen sein muss?

Das ist nämlich falsch. Gerade wenn der Winter in Hamburg eingekehrt ist, macht eine solche Tour Spaß: Das Licht im Winter hat eine ganz eigene Faszination und das gilt auch für das Wasser der Alster. Da es früher dunkel wird, hat man jetzt auch früher die Gelegenheit, die zauberhafte Stimmung der illuminierten Privathäuser oder Hotels zu sehen, die rund um die Alster angesiedelt sind.

Eine solche Alsterfahrt im Winter ist ein besonderes Vergnügen, das Ihr Euch ruhig mal gönnen solltet. Sei es nach Euren

Weihnachtseinkäufen oder mit Kollegen für eine After-Work-Runde. Wem eine Stunde Alstertour nicht genug ist: Man kann ein Schiff auch mieten, beispielsweise für einen besonderen Geburtstag...

Eis und Schnee sollten Euch nicht abhalten: Die Schiffe sind geheizt und es ist mollig warm an Bord. ▼



Buchen könnt ihr im Web auf alstertouristik.de oder direkt über diesen QR-Code





KURFÜRST VON DALBERG

PRICKELNDE FESTTAGS-ZEIT Riesling Prestige extra brut bio

Ein eleganter Schaumwein, hergestellt aus 100% Riesling Trauben. Er begeistert sich durch hohe Qualität, eine außergewöhnliche Aromendichte und das lange Hefelager von mindestens 36 Monaten mit seinem tollen Mousseux. Seine pure, griffige Art und seine mineralischen Einflüsse lassen ihn zum Erlebnis werden. Hierzu empfehlen wir außergewöhnliche Fischgerichte.

KURFÜRST VON DALBERG

Weinhaus Weinfinde | Bismarckstraße 90 | 20253 Hamburg
Telefon 040 422 33 77 | Mo. bis Fr. 12–18 Uhr

Lady chic
grosse Mode

Lady Chic – Mode ist keine Frage der Größe!

Mode in den Größen 44-54 auf einer Fläche von über 200 m² von Marina Rinaldi, Persona, Elena Miro, Yoek, Sallie Sahne, K. Glasmacher u.v.m.

Valentinskamp 24 | 20354 Hamburg
Telefon 040 36 78 23 | www.ladychic.hamburg
Mo–Fr 10.30–18.30 Uhr | Sa 10–16 Uhr



FISCHE-SCHMIDT

See- und Flussfische, Räucherwaren, Sushi, Austern, Hummer, Kaviar und Salate aus eigener Herstellung. Eppendorfer Baum 18 | 20249 Hamburg
Telefon 040- 47 62 08 | ab 19 Uhr: 0171 625 62 54

Öffnungszeiten: Mo geschlossen | Di–Fr 9.00–18.00 Uhr | Sa 8.30–14.00 Uhr
fische-schmidt@t-online.de | www.fisch-hamburg.com



SPIELBANK HAMBURG

Casino Esplanade Stephansplatz 10, 20354 HH, Tel. 040-33 47 33-0
Casino Reeperbahn Millerntorplatz 1, 20359 HH, Tel. 040-31 17 04-0
Casino Mundsburg Hamburger Str. 1-15, 22083 HH, Tel. 040-21 90 19-91
Casino Steindamm Steindamm 1, 20099 HH, Tel. 040-28 40 87-0



www.spielbank-hamburg.de



ALTONAER
SILBER
WERKSTATT **ASW**



Altonaer Silber Werkstatt

Das Klappmesser Neumuk Soul Folder Olive wurde 4 Jahre lang mit dem Ziel entwickelt, gänzlich ohne sichtbare Hardware auszukommen und dennoch dem modernen Messerstandard zu entsprechen. Unser Fachgeschäft für Silber- und Schneidwaren bietet auch alle Pflege- und Restaurierungsarbeiten, die nach Handwerkstradition ausgeführt werden.

Holstenstraße 188-194 | 22765 Hamburg
Mo-Mi, Fr 10-18 Uhr | Do 9-20 Uhr | Sa 10-16 Uhr
T: 040 38 61 48 58 | www.altonaer-silberwerkstatt.de

Schiefer & Co.



EDELMETALL-SCHEIDEANSTALT

Traditioneller Lieferant der Goldschmiedehandwerks

In dritter Generation handeln wir mit Edelmetall-Halbzeugprodukten in vielen Legierungen. Schmuckgalvanik, galvanische Oberflächenveredlung für Handwerk und Kunst, Aufbereitung diverser edelmetallhaltigen Verarbeitungsreste, Rückgewinnung enthaltener Feinmetalle.

Ellmenreichstraße 24 | 20099 Hamburg | Mo-Fr 8.30-18 Uhr | Sa 10-14 Uhr
Telefon: 040 284 09 20 | info@schieferco.de | www.schieferco.de

Ihr persönliches Maßhemd für nur 39,90 €

Beratungsservice steht an erster Stelle. Heiko Lucht nimmt sich Zeit für Aufmaß und Beratung. Die Garantie für eine langfristige Freude an eigenen Maßhemden. Aus einer Vielzahl klassischer und zeitgemäßer Stoffe kann hier gewählt werden. Ganz ohne Wenn und Aber zählt die Freude am eigenen Hemden-Design.

Heiko Lucht | Telefon 0173 489 21 96
www.masshemd-hamburg.de



Walther Eisenberg (seit 1892)

Der seit 1892 bestehende Betrieb fertigt nach alten Original-Schnittmustern maßgeschneiderte Mützen für Jedermann.

Steinstraße 21 | 20095 Hamburg | Telefon: 040 33 57 03
Mo-Fr 11-17 Uhr | Sa 10-13 Uhr | www.muetzenmacher.de



Beste Familien-Unterhaltung im Theater

Märchenhafter November

First Stage

Funkelnd, mitreißend und einfach wunderschön: „Die große Weihnachtsshow“ im First Stage Theater verzaubert auch in diesem Jahr wieder das Publikum. Ab 2. November.



© Dennis Munkowski



Ernst Deutsch Theater

Das klassische Märchen von den Bremer Stadtmusikanten wird ganz neu erzählt. Nicht nur für Kinder ein Vergnügen. Ab 23. November.

Ohnsorg

„Die Weihnachtsgans Auguste“ steht ab dem 15. November auf der Bühne im Ohnsorg Theater. Das fröhliche Märchen mit Musik wird auch für Schulklassen angeboten.



© Oliver Fantitsch



© Bertel Eppken

St Pauli Theater

„Peter Pan“ auf St. Pauli: Das verspricht beste Unterhaltung rund um den fiesen Piratenkapitän Hook, die Fee Tinkerbell und natürlich Peter Pan. Ab 23. November.

© Nicola Meier-Reimer



Komödie Winterhuder Fährhaus

Vier Talente aus einer Casting-show werden zu einer Band zusammengewürfelt: „Die Hamburger Stadtmusikanten“ sind für die ganze Familie ein Vergnügen. Ab 22. November.

Theater für Kinder

Astrid Lindgrens „Pippi Langstrumpf“ kommt nie aus der Mode – vor allem dann nicht, wenn daraus ein kunterbuntes, fröhliches Bühnenstück wird. Ab 9. November.



© Patrick Sobotta

© Julia Ginsbach



Planetarium Hamburg

Die „Himmelskinder-Weihnacht“ verzaubert ab dem 1. Dezember im Planetarium Kinder ab fünf Jahren und ihre Eltern. Live-Veranstaltungen gibt es am 21. Dezember.

Schmidts Tivoli

In Hamburg schon Kult: „Die Weihnachtsbäckerei“ öffnet ab dem 16. November wieder ihre Türen im Schmidts Tivoli. Das Kinder-Musical von Rolf Zuckowski macht übrigens auch Erwachsenen Spaß.



© Morris Mac Matzen

Insights im November

Frieder Barth / Svea Bielert

Friederbarth

Wo gehst Du gerne essen?

Frieder: Ufer, Küchenfreunde, Am Kai, Rive // **Svea:** ich mag es gern bunt und vielfältig, das Mirou in Winterhude oder Hatari

Wo nimmst Du am liebsten noch einen Drink nach Feierabend? **Frieder:** Beachclub // **Svea:** Falkensteiner Ufer, Café Schöne Aussichten

Was ist DIE Bar oder DAS Restaurant für Dich?

Frieder: Le Lion (Bar de Paris) // **Svea:** CIU' DIE BAR

Liebste Spazierstrecke, Joggingstrecke?

Frieder: An der Alster // **Svea:** Elbstrand oder Hafencity

Liebstes Café? **Frieder:** Cafe David // **Svea:** Cafe Paris

Bestes Ausflugsziel abseits der Touri-Route?

Frieder: am Isebek Kanal schlendern // **Svea:** ElbeCamp

Was ist Dein Kiez – und wohin gehst Du dort warum am liebsten?

Svea: Winterhude fühle ich mich sehr verbunden, da ich in der Studienzeit hier gelebt, gearbeitet und erwachsen geworden bin

Wo bist Du am liebsten in Hamburg?

Frieder: Zuhause // **Svea:** Treppenviertel Blankenese



Wo gehst Du gerne essen?

Annam Restaurant Wandsbek

Wo nimmst Du am liebsten noch einen Drink nach Feierabend? **Feuervogel Wandsbek**

Was ist DIE Bar oder DAS Restaurant für Dich?

Tower Bar im Hotel Hafen Hamburg

Liebste Spazierstrecke? Joggingstrecke?

Das Wandsbeker Gehölz

Liebstes Café? **Cafe Tante Emma Sievekingsallee**

Bestes Ausflugsziel abseits der Touri-Route?

Die Boberger Niederung

Was ist Dein Kiez - und wohin gehst Du dort warum am liebsten? **Marithal, der Stadtteil in dem ich lebe. Es ist ruhig, grün und trotzdem zentral.**

Wo bist Du am liebsten in Hamburg?

Auf der Dachterrasse im 18. Stock eines bestimmten Hochhauses in der Hafencity

Nils Steiner

Nils Steiner Fotografie



A Night at the Opera

Den 10. November sollten sich Fans der Oper vormerken. Dann spielt Sabine Grofmeier in der Laeiszhalle im Rahmen der Hamburger Serenadenkonzerte. Auf dem Programm stehen Arien für Klarinette, Tenor und Klavier. Gaststars: Tenor Daniel Kirch und Pianistin Marina Komisartchik.



Banksy

Mehr als 150 Motive des Streetart-Künstlers Banksy sind aktuell in der Pop-up-Ausstellung „House of Banksy – An Unauthorized Exhibition“ zu sehen. Graffitis, Fotografien, Skulpturen, Videoinstallationen und Drucke wurden eigens für die Ausstellung reproduziert und bieten ein ganz neues Setting. Große Bleichen 1-3, Jungfernstieg, Passagenviertel

The Irish Folk Festival

Irland hat eine lebhaftere Tradition an Rebel-Songs, die Freiheit und Gerechtigkeit einfordern. Genau dieser Geist steht beim diesjährigen Irish Folk Festival am 15. November in der Fabrik im Mittelpunkt. Diesmal rebellieren die Iren aber nicht gegen Feudalherren, sondern gegen Streamingdienste.



Beim Folk Festival dabei: Reel Rhythme.



Rathauspassage & Hamburg Guides

Mit viel Herz für unsere Stadt

Hamburg hat viele schöne Seiten. Eine davon ist das Engagement der Menschen, die hier leben – und das kann ganz unterschiedlich sein, wie diese Beispiele zeigen.

Die Rathauspassage etwa trägt den Beinamen „Hamburgs sozialer Hafen“. Hier finden

Langzeitarbeitslose eine neue Perspektive und damit auch neue Lebensqualität. Die Rathauspassage lohnt sich für einen Abstecher auch für Hamburg-Besucher. So hat man in der hauseigenen Cafédrale einen traumhaften Blick auf die Kleine Alster. Auch kulinarisch werdet Ihr hier verwöhnt: vom Frühstück über den Mittagstisch bis hin zu Kaffee und Kuchen. Für Eilige hält die Rathauspassage übrigens den Ankerplatz: Hier bekommt Ihr Coffee to go und mehr.

Auch die Stadtführer der Hamburg Guides haben die Rathauspassage als Hotspot in der



◀ *Ob Mellinpassage (l.) oder Rathaus: die Hamburg Guides kennen garantiert die schönsten Ecken der Stadt* ▶



Innenstadt entdeckt. Der Berufsverband von mehr als 80 selbstständigen, professionellen Guides in Hamburg und Umgebung sorgt dafür, dass Besucher die Hansestadt von ihrer schönsten Seite erleben. Dabei haben sie bekannte Touristenattraktionen wie das Rathaus ebenso im Blick wie versteckte Kleinode, wie etwa die

Mellinpassage. Mit den Hamburg Guides können selbst Einwohner der Hansestadt noch Neues entdecken. Dass Rathauspassage und die Guides mit Herz bei der Sache sind, kommt noch on top.

Infos zu **Stadtführungen** der **Rathauspassage** und **Hamburg Guides** über diesen **QR-Code**





Onlineshop:
www.1001-Basar.de

Am Sandtorkai 34
2.OG rechts
20457 Hamburg
Tel. 040-364719

Rahimi's Gewürz-, & Teeboden

Auf 500qm über 400 Gewürze und Gewürzmischungen – edle Salze – Tee – Kaffee – Wohn-, & Küchenaccessoires



BECKING KAFFEE - und der Genuss kommt!

Traditioneller Hamburger Kaffee seit 1928. Kaffeeröstung in schonender Langzeitröstung. Spezialitäten-Rösterei, Kaffee-Manufaktur

Es gibt auch belegte Brötchen, täglich wechselnde Suppen zum Mittag und eine kleine Auswahl an Kuchen.

Leverkusenstraße 31

22761 Hamburg

Tel. 040 851 92 83

Mo-Fr 8-19 Uhr

www.becking-kaffee.de



Becking Kaffee
Hamburger Manufaktur
seit 1928

WERMUT VON DER WATERKANT

Ausgesuchte Pfälzer Weine, verfeinert mit handgefertigten Kräutertinkturen aus Hamburg. Das ist HELMUT. Der Premium-Wermut schmeckt pur oder als Spritz mit Tonic.



Erhältlich in handverlesenen Shops u.a. Mutterland, Manufactum, Buddels, Topsy Baker Bar, Weinladen St. Pauli, The Rabbithole, Vineyard, Weinquelle, Claus Kröger, Standard, Violas u.v.m. oder online: helmut-wermut.de/shop



Der Perlen & Schmuck Laden in Hamburg

Gravuren · Perlen · Schmuck

OnlineShop unter www.nuena.de

nuena
PERLEN & SCHMUCK

EUROPA PASSAGE OG1

Ballindamm 40 | Hamburg | Mo-Sa 10-20 Uhr

Telefon 040 333 95 028

www.nuena.de | shop@nuena.de



Schönheit in der Europa Passage

In Balance mit der Natur



Stress und Hektik hinterlassen nicht nur ihre Spuren am Nervenkostüm, sondern auch an der Haut. Daher ist eine Auszeit vom Alltag nicht nur Balsam für die Seele, sondern auch wichtig für unser Erscheinungsbild. Das

Balance-Natur-Kosmetikstudio“ im Budnikowsky-Haus der Europa Passage bietet eine ganze Reihe von Treatments an, die dafür sorgen, dass Ihr Euch in Eurer Haut wieder wohlfühlt. Das Angebot reicht dabei von klassischen Gesichtsbearbeitungen über regenerierende Treatments bis zu Hydro-Active-Behandlung, die der Haut Frische und Feuchtigkeit schenkt. Auch Haarentfernung mit Warmwachs zählt zum Angebot. Wenn Du auf der Suche nach einem tollen, neuen Tages-Make-up oder einer festlichen Abendvariante bist, solltest Du Dir diesen Beauty-Salon ebenfalls merken.



Mehr Infos zur Europa Passage
auf europa-passage.de
und über diesen QR-Code





Es ist Grünkohlzeit

Deftig und lecker

Wenn draußen so richtig ungemütliche Temperaturen herrschen und nasskaltes Regenwetter aufs Gemüt schlägt, wärmt man sich am besten von innen – mit schön deftiger Winterküche. Gerade Hamburg hat da eine Menge zu bieten. Dazu gehört natürlich vor allem der

ANNO 1905



– traditionell im Old Commercial Room oder auf dem Feuerschiff oder im Kult-Restaurant Erika's Eck.

Übrigens: Grünkohl ist nicht nur lecker, sondern auch gesund. Er hat nämlich einen besonders hohen Vitamin-C-Gehalt.

Winterklassiker schlechthin: Grünkohl.

Zwar gilt die Regel, dass der Kohl den ersten Frost braucht, nicht mehr, aber so richtig gut schmeckt er eben doch erst, wenn es kalt ist. In Hamburg habt Ihr viele Gelegenheiten, Euch Grünkohl zu gönnen





Palazzo Hamburg 2024

Show trifft Genuss

Ihr möchtet einen ebenso ungewöhnlichen wie einzigartigen Abend erleben? Dann sollte Euch der Weg nach Altona führen. Denn dort wartet ab dem 8. November Palazzo auf Euch.

Die Dinner-Show, die Starköchin Cornelia Poletto erfunden hat, kombiniert dabei Genuss und Entertainment auf einem besonders hohen Niveau – und überrascht jedes Jahr aufs Neue mit kulinarischen Highlights und Showeinlagen, die begeistern. In diesem Jahr lautet das Motto der Show „Family Affairs“. Eine bunte Schar

von Verwandten ist zu einem Familientreffen in Hamburg angereist. Dabei trifft Akrobatik auf Witz und verschrobene Typen auf Freigeister. Das Vier-Gänge-Menü verführt mit Thungisch-Tatar, italienischem Barolo-Rinderbraten, grüner Minestrone oder einem Nachttisch mit dem Namen „Zitronenjette“. Auch eine vegetarische Variante und eine für Kinder gibt es.

Tickets und Infos zu **Palazzo Hamburg** auf palazzo.org und über diesen **QR-Code**



RESTAURANTS

ANDRONACO HafenContor

Genießen Sie die kulinarische Vielfalt Italiens im Herzen der Hafen City mit Blick auf die Speicherstadt. Das Bistro mit Pizzeria und Cafébar bietet täglich wechselnde, frische Gerichte und original italienische Pizza zu gewohnt moderaten Preisen.

Am Sandtorkai 44 (Ecke Überseeboulevard)
20457 Hamburg | Telefon 040 76 79 43 90
Mo–Sa 11.30–21 Uhr | www.andronaco.info



© Andronaco



Rheinischer Hafen

Allerfeinste deutsche Küche wie sie im Buche steht. Gut essen, gut trinken, gut lachen! Genießen sie im Sommer ihre Gerichte und kühle Getränke auf unserer Sonnenterrasse.



Stadthausbrücke 1–3 | 20355 Hamburg
Telefon 040 36 00 60 01 | Täglich 12–23 Uhr
www.rheinischerhafen.de



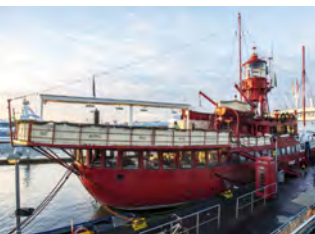
Barcelona Tapas

Erleben Sie einen kulinarischen Abend mit frisch zubereiteten spanischen Tapas in gemütlicher Atmosphäre.

Max-Brauer-Allee 12 | 22765 Hamburg
Mo–Fr 12–24 Uhr | Sa 17 Uhr–Open end
Telefon 040 38 08 36 35 | www.barcelonatapas.de



AUF DEM SCHIFF



Das Feuerschiff

Nicht nur Fischfreunde, auch Liebhaber von Steaks und rustikaler „Hamburger Küche“ kommen hier auf ihre Kosten. Schlemmen Sie mit Blick über den quirligen Hamburger Hafen!

Vorsetzen | U-Bahn Baumwall | 20459 Hamburg
Telefon 040 36 25 53 | www.das-feuerschiff.de
Mo–So 9–24 Uhr | Küche täglich 12–22 Uhr



FISCH UND MEHR

© Caroline Bleicken

EUR
16,50Pannfisch mit Senfsauce,
Blattspinat und BratkartoffelnEUR
16,50Backfisch mit warmem Kartoffel-
salat und Remouladensauce

FISCHBEISL

Quirlig – gut und günstig!
Hautnah an der Elbe!

Große Elbstraße 131 | 22767 Hamburg | T. 040 390 72 75
Fischbrötchen ab 11 Uhr | Küche 11.30–21.00 Uhr
geöffnet bis 22 Uhr | Mittwoch Ruhetag | www.fischbeisl.de

Finkenwerder Elbblick

Bei uns sitzen Sie direkt am Wasser!
Von Fischspezialitäten wie Scholle
und Matjes über Delikatessen wie
Flugentenbrust oder Rinderfilet bis hin
zu süßen Leckereien.

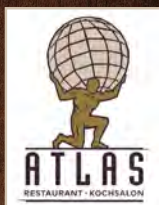
Focksweg 42 | 21129 Hamburg
Telefon 040 742 51 91 | Mi-So ab 12 Uhr
www.finkenwerder-elbblick.de



FISCHclub Blankenese

Restaurant - Café - Veranstaltungen
Täglich frischer Fisch, allerbeste
Elbsicht, das rote Haus auf dem
Fähranleger-Ponton.

Blankeneser Landungsbrücken
Strandweg 30A | 22587 Hamburg
T. 040 86 99 62 | Täglich 12–22 Uhr
Warme Küche bis 21 Uhr
www.restaurant-fischclub.de



RESTAURANT · KOCHSALON

ATLAS Restaurant & Kochsalon
Schützenstr. 9a · 22761 Hamburg
Tel. 040 85 17 810 · www.atlas.at

Mo-Fr 11.30–15 Uhr · Di-Sa 18–23 Uhr
Küche bis 22 Uhr · So geschlossen



STADT RESTAURANT

EMIL'S · BAR 1910

Stadt Restaurant im Hotel Reichshof

Das Stadt Restaurant. Ein Stück „Heimat“ in der Hamburger Geschichte. Küchenchef Mario Regensburg und das gesamte Team verkörpern mit viel Lebensfreude, Herz und Enthusiasmus die Moderne des traditionellen Stadt Restaurants.

Kirchenallee 34-36 | 20099 Hamburg
Telefon 040 370 259-453
Di-Sa 18–23 Uhr
www.stadtrestaurant-hamburg.de



Hobenköök

Die Hobenköök ist seit der Geburtsstunde des Open-Mouth-Festivals dabei und zeigt auch in diesem Jahr, wie wichtig und lecker nachhaltige und regionale Lebensmittel sind.

Tipp: Startet Euren Festivaltag doch mit einem Brunch bei uns!

Stockmeyerstraße 43 | 20457 Hamburg
Telefon 040 22865538 | hobenkoeok.de
Mo ab 17.30 Uhr | Di - Sa 9.00–23.00 Uhr
Küche bis 21.30 Uhr



Marschländer

ELBLOUNGE

RESTAURANT & LIFESTYLE STORE

Marschländer Elblounge

Die Marschländer Elblounge bietet ein stilvolles Ambiente am Elbdeich mit mediterraner Küche und hausgebackenen Torten. Besonders beliebt ist der Sonntagsbrunch.

Spadenländer Elbdeich 40 | 21037 Hamburg | Telefon 040 897 23 000
Do 17.00–21.30 Uhr | Fr 17.00–22.00 Uhr | Sa 12.00–22.00 Uhr
So 10.30–21.00 Uhr (Brunch bis 13.30 Uhr) | marschlaender-elblounge.de



Wein- & Friesenstube

Gemütliche Atmosphäre mit einer feinen Auswahl an Weinen und regionaler norddeutscher Küche. Ideal für gesellige Abende und kleine private Feiern.



Ochsenwerder Kirchendeich 10 | 21037 Hamburg | Telefon 040 737 41 98
Fr ab 17.00 Uhr | Sa ab 17.00 Uhr | So 12.00–15.00 Uhr | friesenstube.hamburg



Yovite.com bietet Geschenkgutscheine für tausende Restaurants und Geschmackserlebnisse in Deutschland und natürlich auch in Hamburg. Genau das Richtige, um jemandem eine Freude zu machen.

Poletto Winebar

Lässiges Italo-Erlebnis

Wem der Name bekannt vorkommt: Inhaber von Poletto Winebar ist Remigio Poletto, der Ex-Mann der Starköchin Cornelia. Seine Winebar ist gleich aus mehreren Gründen einen Besuch wert: Zum einen überzeugt hier die lässige Atmosphäre, die es mit sich bringt, dass man



hier den ganzen Abend verbringen kann. Dazu trägt aber wesentlich auch die Küche bei. Ein entspannter Abend könnte etwa mit italienischem Aufschnitt wie Sopressa oder Bresaola beginnen. Danach eine im Ganzen gegrillte Dorade oder lieber ein Kalbsschnitzel mit Fontina-Käse-Füllung? Die Dessertkarte bietet dann Süßes zum Abschluss.

Poletto Winebar

Eppendorfer Weg 287
20251 Hamburg
Tel. 040-38644700

Mo-Fr 12.00 – 23.00 Uhr
Sa 17.00 – 23.00 Uhr
So 17.00 – 22.00 Uhr

Restaurant Rolin im Hotel Cap Polonio Pinneberg

Teile des Mobiliars des einst für die Hamburg-Südamerikanische-Dampfschiffahrtsgesellschaft erbauten Luxusliners Cap Polonio schmücken heute das gleichnamige Hotel und das nach einem Kapitän benannte Restaurant Rolin. Der Speisesaal der ersten Klasse vermittelt Prunkliner-Atmosphäre der Goldenen Zwanziger Jahre. Hier treffen maritime Vergangenheit und Gegenwart aufeinander – mit einer Zusammensetzung aus herzlicher Gastlichkeit, Tradition, moderner Annehmlichkeit und persönlichem Service.

HOTEL CAP POLONIO | Fahltskamp 48 | 25421 Pinneberg | Telefon 04101 533-0
Mi-Sa 18–21 Uhr | Email: info@cap-polonio.de | cap-polonio.de

**Auszeichnungen und Empfehlungen****Gusto**

VON DER FEINSCHMECKER

MICHÉLIN



Gault & Millau

TRINKGENUSS**NORDIK – EDELBRENNEREI**

Unsere Edelbrennerei und Spirituosen-Handmanufaktur finden Sie in Horneburg, dem Tor zum Alten Land. Wir verbinden jahrzehntelange Destilliererfahrung und höchste Handwerkskunst mit der Liebe zum Genuss und bieten außerdem zahlreiche Events wie Brennseminare und Tastings ganz unterschiedlicher Spirituosen.

Zu unseren Spezialitäten gehört zum Beispiel der Eierlikör in verschiedenen Geschmacksvarianten, der Akvavir Gold mit seinen intensiven Aromen oder der New York mit 15 Kräutern und Gewürzen sowie einem Hauch von Apfelbrand.

Bahnhofstraße 2 | 21640 Horneburg
Telefon 04163 866 92 60 | Di-Fr 10–17 Uhr (Februar-Dez.)
Sa+So (März-Dez.) 11–17 Uhr | www.nordik-edelbrennerei.de

**DER BOCKSBEUTEL in den Colonnaden**

Längst Kult: An kleinen Stehtischchen drinnen und draußen unter den historischen Arkaden entspannt beste Frankenweine genießen. Seit 1979 mitten in der City!

Colonnaden 54 | 20354 Hamburg | Telefon 040 34 51 02 | Mo-Sa 13–19 Uhr
Sonn- & Feiertag 15–19 Uhr | Bestellung 040 46 11 46 | www.der-bocksbeutel.de



ATLANTIC GRILL & HEALTH

Hanseatisch geprägt und mit Fokus auf die Region! So präsentiert das Hotel Atlantic mit dem Restaurantkonzept Grill & Health eine legere Ergänzung zum Atlantic Restaurant, dem Gourmetrestaurant des Hauses. Finden Sie hier einen weiteren Genusort im Herzen der Stadt, an dem gute Vorsätze mit Leichtigkeit, vor allem aber mit bestem Geschmack umgesetzt werden.

An der Alster 72-79 | 20099 Hamburg
T. 040 28880 | Mo-Fr 12.00-14.30 Uhr
Dinner täglich 17.30-23.00 Uhr
brhhh.com/atlantic-hamburg



HOTEL ATLANTIC
HAMBURG



Schulauer Fährhaus

www.schulauer-faehrhaus.de

Kreativität, Frische sowie die Verwendung saisonaler & regionaler Zutaten sind die Basis für das Erfolgsrezept im Fährhaus.

Parnaßstraße 29 | 22880 Wedel | Telefon 04103 920 00 | Mo-Fr 11.30-22 Uhr
Sa+So 9.30-22 Uhr | zeitlich unbegrenzte Veranstaltungen möglich
Frühstücksbuffet jeden Samstag und Sonntag 9.30-11.30 Uhr

Schulauer FÄHRHAUS 
 Das NEUE *Willkommen Stift*



Witwenball Küche & Wein

– Stilvolles Restaurant mit großer Weinauswahl und lässigem Flair –

Früher wurde im Witwenball getanzt, seit nunmehr zehn Jahren steht hier der Genuss im Fokus.

Innovative Küche, herausragende Weine, aber auch moderne Drinks lassen den Abend auf der gemütlichen Terrasse oder im eleganten Lokal zu einer Erinnerung werden.

Weidenallee 20 | 20357 Hamburg
Telefon 040 53 63 00 85
Mo, Mi, Do, Fr ab 18 Uhr | Sa ab 17.30 Uhr
So ab 17 Uhr | Di Ruhetag
www.witwenball.com

Witwenball
KÜCHE & WEIN



© Witwanssen

CAFÉS UND BARS

**Erlebe den Hard Rock Spirit in Hamburg!**

Entdecke den Rock Fashion Store des Hard Rock Cafe Hamburg in der Mönckebergstraße. Hier findest du ausgewählte und exklusive Fashion Shirts & Hoodies, rockige Kids Items und tolle Accessoires der berühmten Brand. Perfekt für Musikfans und Liebhaber des einzigartigen Hard Rock Stils. Besuche uns und hol dir dein neues Lieblingsstück!



**Rock Shop Hard Rock Cafe Hamburg | 20359 Hamburg
Kontorhaus | Mönckebergstraße | Barkhof 10 | 20095 Hamburg**

CAFE GITANE

Bistro • Weinbar • Cafe

"Das Café Gitane beschreiben wir kulinarisch als den Wanderer aus südlich-europäischen Ländern, der nun sein Herz und Zuhause in Hamburg hat. Die gesammelten Erfahrungen nun mit der regionalen Küche vereint."



Gurlittstr. 44 • 20099 Hamburg • 0172 5240 747 • reservierung@cafe-gitane.com

**Hof Bartels – Hofladen & Café**

Hier finden Sie eine große Auswahl an leckeren Torten und Kuchen frisch aus der Backstube oder etwas Herzhaftes, duftenden Kaffee, spritzige Säfte oder ein Immenbecker Bier.



Bei unserem traditionellen **Bauerngolf** gibt es Spaß für die ganze Familie – das dürfen Sie nicht verpassen!

**März-Okt. täglich 9–18 Uhr | Nov.-Feb. Di-So 9–17 Uhr
Zur Heidekoppel 1 | 21629 Neu Wulmstorf/Rade
Telefon 04165 997 90 88 | www.hof-bartels.de**

**Kneipe Fasan**

Urig, gemütlich – eine Kneipe in bester Tradition. In Hamburgs ältester Studentenkneipe kann man auch lecker essen: hausgemachte Bratkartoffeln oder Burger in vielen Varianten beispielsweise.

**Eichenstr. 10 | 20259 Hamburg | Telefon 040 40 09 79
Mo-Fr 17–2 Uhr | Sa 12–2 Uhr | So 13–2 Uhr
Der Fasan Hamburg | www.fasan-hamburg.info**





Marschländer Elbloung

Genuss mit Ausblick

Ob Gänseessen im November oder winterliche Gerichte wie klassischen Grünkohl in der kalten Jahreszeit: In der Marschländer Elbloung treffen Genuss und wunderbare Aussicht auf den Fluss aufeinander. Übrigens ist die Elbloung auch für Weihnachtsfeiern gut

geeignet. Einfach mal anrufen und fragen.

Marschländer Elbloung

Spadenländer Elbdeich 40
21037 Hamburg
Tel. 040-89723000

► marschlaender-elbloung.de



Wein- und Friesenstube

Romantik trifft Natur

In der wunderbaren Umgebung der Vier- und Marschlande findet Ihr die Wein- und Friesenstube mit einer ebenso urigen wie gemütlichen Atmosphäre inklusive Kaminzimmer. Die Karte bietet zu dieser Jahreszeit natürlich Gänsebraten, aber auch viele andere

Köstlichkeiten, die tagesfrisch zubereitet werden.

Wein- & Friesenstube

Ochsenwerder Kirchendeich 10
21037 Hamburg
Tel. 040-7374198

► friesenstube.hamburg



Der Keksbäcker Hamburg

Alles in Butter...

In der Keksbäckerei von Familie Tandetzki in Lokstedt wird fast alles von Hand gefertigt. Mit regionalen Zutaten und den besten Rezepten entstehen Zimsterne und Butterherzen. Jede Woche produziert die Bäckerei drei Tonnen Kekse in rund 40 Sorten. Gegründet 1914, hat sich der Familienbetrieb 1992 auf Kekse spezialisiert und wird von Jürgen Tandetzki in 7. Generation geleitet. Besonders im Weihnachtsgeschäft, wenn der



Umsatz dreimal höher ist, zeigt sich die Manufaktur stark. Qualität und Handarbeit stehen im Fokus, was sich für die Kunden auszahlt – ein hoher Suchtfaktor für mehr Gaumenfreuden, nicht nur zur Weihnachtszeit.

Weitere Infos zum **Hamburger Keksbäcker** auf hhguide.de oder über diesen **QR-Code**



Der Keksbäcker

Sorthmannweg 10
22529 Hamburg
Tel. 040-562587

► der-keksbaecker-shop.de



Die Mitglieder der Concierge-Vereinigung Hamburg sind echte Auskenner. Für uns testen sie regelmäßig Restaurants in der Hansestadt.

Waldesruh am See

Fürstliches fürs Volk

Das Restaurant Waldesruh am See als Teil des gleichnamigen Hotels liegt malerisch am Ufer des Mühlenteichs, der die Grenze des Forstguts Sachsenwald bildet. Wir starten die kulinarische Reise mit knusprig gebackenen Ziegenkäse-Bällchen auf Erbsen-Guacamole (16,50 €) und einem geflammten Sashimi von der Lachsforelle (19 €). Beides besticht durch intensive Aromen und eine ansprechende Präsentation. Der Service glänzt

mit sympathischer Lockerheit und beleuchtet darüber hinaus auch gerne die geschichtlichen Aspekte, die das fürstliche Haus aus dem 18. Jahrhundert innehat. Die Gegenwart besteht dagegen aus einem perfekt gegarten Entrecôte vom Freesisch'Ochs mit frischen Pfifferlingen (38,50 €) und einem hauchdünnen Schnitzel vom Wildschwein (28,50 €), das in einer kräftigen Vollkornpanierung daherkommt. Zum Abschluss gibt es ein Joghurt-Honig-Parfait, serviert auf heißem Kompott, mit knusprigen Teigstreifen (12 €) darüber. Definitiv eines der Highlights des Abends, der uns noch lange begleiten wird.



Waldesruh am See

Am Mühlenteich 2
21521 Aumühle
Tel. 04104-69530

► waldesruh-am-see.de

Hamburger Originale

Die Bessermacher

Die Partner der Originale kommen aus ganz verschiedenen Sparten und Branchen. Doch eins haben sie alle gemeinsam: Sie möchten Hamburg immer noch ein bisschen besser machen.



Delafood

Wer auf der Suche nach kreativen Food-Rezepten, erstklassigen Bilderstrecken oder Foodie-Events ist, kommt an Gabriele Mühlen und Joy Jensen nicht vorbei. Die beiden haben mit Delafood eine Foodprofi-Agentur ins Leben gerufen, die durch tollen Content ebenso auffällt wie durch gelungene Events oder Markenentwicklungen. Ihr Slogan sagt alles: „Wir wissen, wie's geht!“



Mehr **Hamburger Originale** findet ihr auf hhguide.de und über diesen **QR-Code**





Coca-Cola

Coca-Cola ist auch in Hamburg nicht aus dem Kühlschrank wegzudenken. Kein Wunder also, dass das Label ebenfalls zu den Hamburger Originalen zählt. Denn 1957 wird das Boxidol Max Schmeling Mitinhaber der neu gegründeten Getränke-Industrie Hamburg Max Schmeling & Co KG, die die Abfüll- und Vertriebsrechte für Coca-Cola in Hamburg übernommen hat.



Baumpflege Krüger

So wichtig Bäume für das Klima und das Wohlbefinden der Menschen auch sind – manchmal machen die grünen Gesellen auch Arbeit. Damit ein Baum etwa lange gesund bleibt, muss Totholz entfernt werden; auch auf Pilzbefall ist zu achten. Das alles und noch viel mehr rund um Bäume gehört zum Aufgabenprofil der Firma Baumpflege Krüger. Die hilft also dabei, dass Hamburg schön grün bleibt.

CELEBRATE TOGETHER YOUR NEW YEAR

DIE SCHÖNSTEN PLÄTZE, DER BESTE SERVICE UND TOLLE MUSIK!

31.12.2024 | 21.00 - 02.30 UHR

Jetzt buchen!



HAMBURG

Silvesterparty mit Hafenvblick im Hard Rock Cafe

Rockiger Jahreswechsel

Das Hard Rock Cafe Hamburg lädt auch dieses Jahr zur unvergesslichen Silvesterparty am 31. Dezember 2024 ein. Mit atemberaubendem Blick auf den Hamburger Hafen und das Feuerwerk erwartet die Gäste eine Nacht voller Highlights.

Es gibt zwei Ticketoptionen, die jeweils unlimited Drinks, ein reichhaltiges Fingerfood-Bufferet und musikalische Unterhaltung durch einen DJ sowie einen Live-Act bieten. Für unvergessliche Erinnerungen steht die Hard Rock Fotobox zur Verfügung. Da die Tickets heiß begehrt sind, gilt „first come, first serve“. Feiern Sie den Jahreswechsel an den ikonischen St. Pauli Landungsbrücken und erleben Sie eine legendäre Nacht im Hard Rock Cafe Hamburg!



REMIX YOUR NEW YEAR im
Hard Rock Cafe! Melde dich
gleich an über den **QR-Code**



► HHGuide.de

Tickets gibts
direkt über
den QR-Code



MJ: das Michael Jackson-Musical

Ein echter Thriller

Die mit vier Tony Awards ausgezeichnete Broadway-Show „MJ – Das Michael Jackson Musical“ feiert am 1. Dezember Deutschlandpremiere im Stage Theater an der Elbe. Das Musical mit Benét Monteiro in der Hauptrolle bringt mehr als 25 Welthits der

unangefochtenen Pop-Ikone auf die Bühne, darunter „Thriller“, „Billie Jean“, „Beat It“, „Bad“ und „Smooth Criminal“.

Michael Jackson war aber nicht nur für seine Musik, sondern auch für seinen einzigartigen Tanzstil berühmt – und so dürfen unverwechselbare Moves wie der „Moonwalk“ natürlich nicht fehlen.

Eingebettet werden die Songs und Tanzeinlagen in eine Geschichte, die sich um die Entstehung der „Dangerous“-Welttournee dreht.



Stage Theater an der Elbe

Norderelbstraße 8
20457 Hamburg

► www.stage-entertainment.de

KOMODIE
WINTERHÜDER
FÄHRHAUS

8.11.-8.12. & 27.12.2024-12.1.2025

Sherlock Holmes: Der Fall Moriarty

Fünf Schauspielerinnen und Schauspieler in über 40 Rollen in einem spannenden und humorvollen Krimi, der die ganze faszinierende Welt von Sherlock Holmes auf die Bühne bringt. Die wahrscheinlich ungewöhnlichste und witzigste Sherlock Holmes-Story aller Zeiten.

Mit Jan Sosniok, Alexis Kara, Katy Karrenbauer, Anna Julia Antonucci und Manuel Mairhofer

von Ken Ludwig

Regie: Jan Müller und Daniel Krauss



© Michael Petersohn

Karten-Telefon: (040) 480 680 80 | www.komoedie-hamburg.de

Opernloft im Alten Fährterminal Altona
Van-der-Smissen-Straße 4
22767 Hamburg | Tel 040-254 91 040
Tickets & Infos: www.opernloft.de

OPERNLOFT
IM ALTEN FÄHRTERMINAL ALTONA

*Nehmen Sie Platz und
erleben Sie Oper hautnah!*

Seien Sie bereit für ein unvergessliches Erlebnis! Im Opernloft im Alten Fährterminal Altona wird Oper lebendig, intensiv und einzigartig: Keine distanzierten Zuschauerplätze, sondern ein immersives Theatererlebnis, bei dem Sie aktiv Teil der Geschichte werden. Tauchen Sie ein und lassen Sie sich von der Magie der Eventopern verzaubern!



© Inken Rahardt

IMPERIAL THEATER
DAS MIT FÜR AUFN 182
KRIMI THEATER

Imperial Theater
Reeperbahn 5 | 20359 Hamburg
Telefon 040 31 31 14
www.imperial-theater.de

Robert Louis Stevenson
JEKYLL AND HYDE



© Oliver Fantitsch

ALLEE THEATER
KAMMER
OPER



ALLEE THEATER
THEATER
FÜR KINDER

www.alleetheater.de

MK&G

Museum
für Kunst
& Gewerbe
Hamburg

Steintorplatz | 20099 Hamburg
Tel. 040 4281 34-880
www.mk&g-hamburg.de

Die Sammlung des Museums reicht von der Antike bis zu den Innovationen der Gegenwart und umfasst den europäischen, ostasiatischen und islamisch geprägten Kulturraum.

Di-So 10-18 Uhr | Do 10-21 Uhr | Mo geschl.



Feste Feiern

bis 19.1.2025

PANOPTIKUM – Das Wachsfigurenkabine

Seit 130 Jahren in Hamburg: Über 120 Wachsfiguren aus Sport, Showbusiness, Kunst und Politik erwarten Sie.

Spielbudenplatz 3 | 20359 Hamburg-St. Pauli
Telefon 040 – 31 03 17 | Fax 040 – 51 29 63
info@panoptikum.de | www.panoptikum.de

Öffnungszeiten: Mo-Fr 10-20 Uhr | Sa 10-22 Uhr | So 10-20 Uhr

Eintrittspreise: Erwachsene 8,90 € | Kinder und Jugendliche 7,50 €
Schüler und Studenten ab 18 J. 8,50 € | Senioren ab 65 J. 8,50 €



KomponistenQuartier
Hamburg

KQ

Komponisten-Quartier Hamburg e.V.

Nahe den Geburts- und Wirkungsorten von sieben bedeutenden KomponistInnen ermöglichen Ausstellungsräume in historischem Ambiente mit modernen Medien Einblicke in deren Leben und Werk.



Peterstraße 28
20355 Hamburg
Tel. 040 636 078 82

info@komponistenquartier.de
www.komponistenquartier.de

Öffnungszeiten:
Dienstag bis Sonntag 10-17 Uhr



SPICY'S Gewürzmuseum

Am Sandtorkai 34 | 20457 Hamburg | Telefon 040 36 79 89 | Täglich 10-17 Uhr
Seit 30 Jahren bringt das Museum Würze in das Leben seiner Besucher: Großzügig auf einem originalen Speicherboden aufgebaut, werden weit über 900 Exponate aus den letzten fünf Jahrhunderten gezeigt, die Gewürzgeschichte erzählen. Alles zum Anfassen und bei einem Abstecher in den Museumsshop kann man ungewöhnliche Gewürzmischungen für zu Hause finden.

Eintritt: 4 bis 14 Jahre 3 € inkl. einer Tüte Gummibärchen. Erwachsene 6 € inkl. einem Tütchen Pfeffer. Ermäßigungen siehe auch www.spicys.de

Vielfalt made in Hamburg

So wird Kunst zum Genuss



© Hamburger Kunsthalle / bpk
Foto: Christoph Irrgang

HAMBURGER KUNSTHALLE

„Zeichnend die Welt erschließen“ ist der Titel einer Ausstellung, die Werke aus dem Harzen Kabinett mit Zeichnungen aus der Staats- und Unibibliothek in Kontext stellt. Beide befassen sich mit Wissen. Ab 8. November

Marco Dente, Stecher, (1493-1560), Die Akademie des Baccio Bandinelli, nach 1531, Radierung, 27,4 x 29,8 cm, Hamburger Kunsthalle, Kupferstichkabinett

ADD ART

Vom 14. bis 17. November sorgt Add Art erneut für ganz neue Einblicke in die Kunst. Dann nämlich öffnen 18 Hamburger Unternehmen ihre Türen, um

dahinter verborgene Schätze der Öffentlichkeit zugänglich zu machen.

Führungen und mehr Informationen über ► www.addart.de



© Deichtorhallen Hamburg, Foto: Henning Rogge
Courtesy of Palo Gallery, NY

DEICHTORHALLEN / PHOXXI

Andrea Orejarena und Caleb Stein zeigen im Phoxxi „Tactics & Mythologies“, einen fotografischen Roadtrip durch die Bildwelten viraler Verschwörungstheorien.

Andrea Orejarena; Caleb Stein, Herndon Climb, 2023, Installation view at Deichtorhallen Hamburg

► HHGuide.de

MARKK

MUSEUM AM ROTHENBAUM
Kulturen und Künste der Welt

© P. Schimweg | MARKK



Pippis Papa

Das MARKK präsentiert eine spannende Spurensuche: Hat Efraim, der Vater von Pippi Langstrumpf, wirklich gelebt? Der Lebenslauf des schwedischen Kolonisten Carl Petterson weist auf jeden Fall erstaunliche Parallelen auf...

Rothenbaumchaussee 64 | 20148 Hamburg | Telefon 040 42 88 79 - 0
www.markk-hamburg.de | Di-So 10-18 Uhr | Do bis 21 Uhr



© Automuseum Prototyp

AUTOMUSEUM PROTOTYP



Personen. Kraft. Wagen.

Shanghaiallee 7 | 20457 Hamburg
T. 040-3999 69 70 | Di-So 10-18 Uhr
U1 „Meißberg“ oder U4 „HafenCity Uni“
info@prototyp-hamburg.de
www.prototyp-hamburg.de

Automobil-Faszination wird hier zum Erlebnis! Auf rund 2.500 qm gibt es seltene Sport- und Rennwagen zu entdecken wie z.B. den Ur-Porsche Typ 64 von 1939 oder den Jordan 191, mit dem Michael Schumacher seine Formel 1-Karriere startete. Weitere Highlights: ein Porsche 356-Fahrsimulator, die Audio-Box mit 20 Motorensounds und das Museumskino mit kurzen Doku-Filmen. Wer Freude an außergewöhnlichen Automobilen, faszinierendem Design und inspirierenden Geschichten hat, ist hier goldrichtig!

**Neue Ausstellung: „The Italian Job“
mit italienischen Renn- und Sportwagenklassikern!**



© pixabay Heimit Jungclaus



Das größte
FAHRTÜCHTIGE
Museumsschiff
der Welt.

Museumsschiff CAP SAN DIEGO

Überseebrücke | 20459 Hamburg | Telefon 040 36 42 09
Täglich 10-18 Uhr | info@capsandiego.de | www.capsandiego.de

Die Cap San Diego lädt ein zu Besichtigungen, Kulturausstellungen, Elbfahrten und Übernachtungen.


**HAMBURGER
KUNSTHALLE**

Hamburger Kunsthalle

Glockengießerwall 5 | 20095 Hamburg | Telefon 040 42 81 31-200

Di+Mi+Fr+Sa+So 10–18 Uhr | Do 10–21 Uhr | www.hamburger-kunsthalle.de

Die drei nahe der Alster gelegenen, markanten Gebäude der Hamburger Kunsthalle beherbergen eine der wichtigsten öffentlichen Kunstsammlungen Deutschlands. Hier werden sieben Jahrhunderte Kunstgeschichte unter einem Dach präsentiert.

Bucerius Kunst Forum

Alter Wall 12 | 20457 Hamburg | T. 040 360 99 60

www.buceriuskunstforum.de

BUCERIUS KUNST FORUM

FLOWERS FOREVER.

BLUMEN IN KUNST UND KULTUR

Das Kunst Forum zeigt eine große Ausstellung rund um Blumen, Blüten und Co.

12.10.2024 – 19.01.2025

Öffnungszeiten:

Mo, Di, Mi, Fr, Sa, So 11–19 Uhr

Do 11–21 Uhr

Marianne North: *Canna indica*, ca. 1880,
The Royal Botanical Gardens, Kew, London



Internationales Maritimes Museum Hamburg



Internationales Maritimes Museum Hamburg

Kaispeicher B | Koreastraße 1 | 20457 Hamburg | Telefon 040 30 09 23 00

Täglich 10–18 Uhr | info@imm-hamburg.de | www.imm-hamburg.de

In Hamburgs ältestem Speicher zeigt das Internationale Maritime Museum Hamburg einen Schiffssimulator, Piraten, Windjammer und über 50.000 Schiffsmodelle im Maßstab 1:1250.



Das Auswanderermuseum BallinStadt Hamburg
Direkt am historischen Standort der ehemaligen Auswandererhallen befindet sich die BallinStadt. In drei rekonstruierten Pavillons begeben sich Besucher auf eine spannende Reise und erleben die Geschichte der Ein- und Auswanderung über vier Epochen hinweg. Highlight: kostenlose Familienforschung.

Veddeler Bogen 2 | 20539 Hamburg

Telefon 040 319 79 16-0 | Di-So 10–18 Uhr | Kassenschluss 17.00 Uhr
willkommen@ballinstadt.de | www.ballinstadt.de

Anfahrt: A255 Ausfahrt Georgswerder, Parkplätze vorhanden, S-Bahn 3/31 bis Veddel, Barkassen-Ableger St. Pauli Landungsbrücken (Brücke 10)

SPEICHERSTADTMUSEUM

Hier wird die Geschichte des Lagerhaus-Komplexes ebenso lebendig wie die Arbeit der Quartiersleute, die früher Importgüter wie Kaffee, Kautschuk oder Kakao geprüft, gelagert und veredelt haben. Auch die Geschichte des Tee- und Kaffeehandels ist im Speicherstadtmuseum ein (spannendes) Thema.

Am Sandtorkai 36 | 20457 Hamburg

Telefon 040 32 11 91 | www.speicherstadtmuseum.de

Mo-Fr 10–17 Uhr | Sa+So+Feiertage 10–18 Uhr

Das Speicherstadtmuseum befindet sich in einem original erhaltenen Hamburger Lagerhaus aus dem Jahr 1888



Medizinhistorisches Museum Hamburg

Fritz-Schumacher-Haus (Geb. N30)

UKE-Seiteneingang Frickestr. | Tel. 040 7410 - 57172

Mi, Sa, So 13–18 Uhr

Offene Führung: letzter Sonntag im Monat, 15 Uhr

Eintritt 6 € | Ermäßigt 4 €

www.uke.de/museum

Medizingeschichte erleben: Im restaurierten Baudenkmal der ehemaligen Pathologie lockt das Museum mit spannenden Exponaten, Sonderausstellungen und Veranstaltungen.



Geschichte(n) aus Stahl

150 Großgeräte auf 10.000m²: Panzer, Geschütze und Fahrzeuge – von 1917 bis heute sowie viele weitere Exponate. Der im Außenbereich stehende Leopard 1 Panzer ist begehbar. Führungen durch das Museum können gebucht werden.

Di-So 10–18 Uhr | letzter Einlass 17Uhr

Feiertags und Juni-September

auch montags geöffnet



Hans-Krüger-Str. 33 | 29633 Munster
Telefon 05192 25 52 | daspanzermuseum.de

DEICHTOR HALLEN

INTERNATIONALE KUNST
UND FOTOGRAFIE

HAMBURG



Die Deichtorhallen sind eines der größten Ausstellungshäuser für zeitgenössische Kunst. Angegliedert ist die Sammlung Falckenberg in Harburg.

Phoxxi:

Di-So 11–18 Uhr | jeden 1. Do im Monat 11–21 Uhr | Führungen Mi, Sa, So 15 Uhr | Mo geschlossen

Halle für aktuelle Kunst:

Di-So 11–18 Uhr | jeden 1. Do im Monat 11–21 Uhr | Führungen Mi, Sa, So 16 Uhr und jeden 1. Do im Monat 19 Uhr | Mo geschlossen

Sammlung Falckenberg (HH Harburg):

Jeden 1. So 12–17 Uhr | Führungen Fr 15 u. 17 Uhr, Sa+So 12, 15 u. 17 Uhr

Deichtorstraße 1–2 | 20095 Hamburg
Telefon 040 321 03-250
www.deichtorhallen.de

Polizeimuseum Hamburg

Im größten Polizeimuseum Deutschlands erleben Besucher hautnah polizeilichen Alltag. Hier können die Methoden der Kriminaltechnik ausprobiert werden. Tatwaffen, Ton- und Filmaufnahmen dokumentieren, wie Kriminalbeamte ermitteln. Geschichte und Gegenwart der Hamburger Polizei werden ebenso spannend erzählt und präsentiert wie die acht spektakulärsten Kriminalfälle. Kommissare begleiten durch die Ausstellungen.



Carl-Cohn-Str. 39 | 22297 Hamburg | geöffnet **Di, Mi, Do & So 11–17 Uhr**

Telefon-Hotline: **040 4286 680 80** (Di, Mi & Do 10–13 Uhr)

www.polizeimuseum.hamburg | E-Mail: polizeimuseum.hamburg@poladium.de

KZ-Gedenkstätte Neuengamme

Die KZ-Gedenkstätte Neuengamme ist eine der größten Gedenkstätten Deutschlands. Sie erinnert am historischen Ort an 100.000 Menschen, die von 1938 bis 1945 Häftlinge des KZ Neuengamme und seiner Außenlager waren. Fünf Ausstellungen vermitteln die Geschichte des Ortes. Im Haus des Gedenkens sind die namentlich bekannten Toten aufgelistet. Das Gelände ist durch Informationsschilder erschlossen. Gelände und Ausstellungen sind größtenteils barrierefrei zugänglich. Der Eintritt ist frei.



KZ-Gedenkstätte Neuengamme

Ausstellungen
Begegnungen
Studienzentrum



Jean-Dolidier-Weg 75 | 21039 Hamburg-Bergedorf
Tel.: 040-428 13 15 00 | Montag – Freitag 9.30–16 Uhr
Samstag + Sonntag + Feiertage 10–17 Uhr
S-Bahn-Station Bergedorf, dann Bus bis „KZ-Gedenkstätte, Ausstellung“

www.kz-gedenkstaette-neuengamme.de

GALERIE 1565

Harburger Schloßstr. 13
21079 Hamburg
Tel. 0162 2626720

www.galerie1565.de

Galerie für zeitgenössische Kunst in einem der ältesten Bürgerhäuser Hamburgs. Im Gebäude aus dem 16. Jhd mit einzigartigem Ambiente und eindrucksvoller Baugeschichte werden auf 2 Etagen wechselnde Ausstellungen etablierter und junger Kunstschaffender gezeigt.

Di-Fr 12-18 Uhr | Sa 12-16 Uhr | So+Mo geschlossen

Gruppenausstellung: „Love You!“

Christiane Lohrig, Andrea Rausch, Claudia Kraml und Karim Ryle

10.10.24 – 20.12.24



Retrospektive: Tilly Börges

10.10.24 – 22.01.25



STERNWYWIOLGalerie

Stern-Wywiol Galerie

Aktuelle Kunst an einem besonderen Ort entdecken: Die Galerie an der Außenalster, direkt neben dem Hotel Atlantic, zeigt vor allem Skulpturen und Objekte. Ausgesuchte Malerei ergänzt das Programm. Von abstrakt bis fotorealistisch, von Konzeptkunst bis Minimal – erleben Sie die Vielfalt der Kunst, lassen Sie sich begeistern und testen Sie unseren herausragenden Service.



An der Alster 81 | direkt neben dem Hotel Atlantic | 20099 Hamburg
T: 040 284 039 900 | stern-wywiol-galerie.de | Di – Fr 10–18 Uhr, Sa 12–16 Uhr



Das Feuerschiff

Kommen Sie an Bord und genießen Sie kulinarische Köstlichkeiten und feiern Sie bei stimmungsvoller Musik bis tief in die Nacht. Gerne können Sie sich nach den herrlichen Gerichten und den vielseitigen Kulturveranstaltungen auch in den Kabinen ausruhen. Ein Erlebnis mit Blick auf die Elbphilharmonie, das Sie nie vergessen werden.

Vorsetzen | U-Bahn Baumwall | 20459 Hamburg
T. 040 36 25 53 | das-feuerschiff.de



Cap San Diego

Sie ist das letzte noch erhaltene Schiff einer Serie von sechs schnellen Stückgutfrachtern, das 1961/62 für die Reederei Hamburg-Süd gebaut wurde und bis 1981 vorzugsweise nach Südamerika fuhr. Das Museumsschiff ist seit 2003 ein maritimes Denkmal und schwimmen- des Hotel. Mehrmals im Jahr legt das Schiff zu Museumsfahrten mit bis zu 500 Passagieren ab.

Überseebrücke | 20459 Hamburg
T. 040 36 42 09 | capsandiego.de





MK&G-Messe 2024

Fünf Tage Kunsth Handwerk & mehr

55 ausgewählte Gestalter:innen, darunter fünf Kollektive aus Deutschland, Belgien, Dänemark, Italien, Luxemburg, Norwegen und Österreich,

präsentieren während der MK&G-Messe hochkarätige Unikate aus den Bereichen Schmuck- und Textildesign, Keramik, Metall und Holz. In der Kategorie „Young Talents“ fördert die Messe den künstlerischen Nachwuchs: Fünf junge und vielversprechende Kunsthandwerker:innen zeigen ihre Arbeit zum ersten Mal. In der Ausstellungsreihe „Contemporary Craft“ eröffnet parallel die erste Einzelschau der norwegischen Textilkünstlerin Hanne Friis. 27. 11 bis 1. 12.



**Museum für Kunst
und Gewerbe Hamburg**

Steintorplatz | 20099 Hamburg
Di-So 10–18 | Do 10–21 Uhr



Erinnerung,
Austausch, Begegnung



Willy-Brandt-Str. 60 | 20457 Hamburg | Täglich 10-18 Uhr



Atelier Rousseau
Katende 11a
21423 Winsen/Luhe - Hoopte

04171 - 635 46
www.rousseau.de
atelier@rousseau.de

Keramik-Unikate, exklusive Wohnraumleuchten,
Bronze-Skulpturen, Portraits, Kleinplastiken, Reliefs...
Termine nach individueller telefonischer Vereinbarung.



Mit der Geliebten
Geschichte einmal im
Monat in die Vergangenheit
eintauchen.

A7 Ausfahrt HH-Marmstorf
Busverbindungen ab Bahnhof Harburg
kiekeberg-museum.de



Freilichtmuseum
am Kiekeberg

**EINTRITT
FREI
UNTER
18 JAHREN**



**HAMBURGER STADTRUNDFAHRT –
DIE ROTEN DOPPELDECKER**

Entdecken Sie Hamburg ganz individuell **Hop On**
– **Hop Off** an den Haltestellen der Linie A, denn
Sie können mit dem Tagesticket so oft ein-, aus-
und umsteigen wie Sie möchten.

T: 040 796 13 31-0 | www.die-roten-doppeldecker.de

HOP ON – HOP OFF

20 HALTESTELLEN

Elfriede Lohe-Wächtler: Lissy, 1931
 Privatsammlung, Städel Museum, Frankfurt
 Foto: privat



Elfriede Lohe-Wächtler »Ich als Irrwisch«.
 Hommage zum 125. Geburtstag
 27. Oktober 2024 – 9. Februar 2025

Ernst Barlach Haus

Stiftung Hermann F. Reemtsma

Jenischpark/Baron-Voght-Str. 50 a
 22609 Hamburg

Tel. 040 - 82 60 85

Di-So 11-18 Uhr

(Feiertage auch montags geöffnet)

Öffentliche Führungen: So 12 Uhr

www.barlach-haus.de

Ständige Ausstellung: Holzskulpturen, Bronzen, Keramiken, Zeichnungen und Druckgrafik von Ernst Barlach.



OTTOs BilderWelten

In einer unserer Hamburger Walentowski Galerien zeigt Otto Waalkes jetzt seine neuesten Kreationen, exklusive Unikate und bunte Klassiker aus dem Ottifanten Universum. OTTOs BilderWelten – humorvoll, ottifantastisch und mit einer gehörigen Portion Ostfriesland.

Ballindamm 40 | 1. OG Europa Passage | 20095 Hamburg

T: 040 76 75 38 39 | F: 040 76 75 38 40 | ottosbilderwelten@walentowski-galerien.de

Mo-Sa 10 bis 20 Uhr und nach Vereinbarung



Udo Lindenberg & more Hamburg

Seit über 10 Jahren präsentiert die Udo Lindenberg & more Galerie in der Hamburger Europa Passage eine breite Auswahl an moderner und zeitgenössischer Kunst. Im Fokus der Präsentation stehen Werke des Ausnahmekünstlers und Musikers Udo Lindenberg. Ergänzt wird die Ausstellung mit Kunstwerken weiterer namhafter Künstler

Ballindamm 40 | 1. OG Europa Passage | 20095 Hamburg

T: 040 40 18 57 05 | F: 040 40 18 57 09 | hamburg@walentowski-galerien.de

Mo-Sa 10 bis 20 Uhr und nach Vereinbarung

Neu auf Hamburgs Bühnen

Vorhang auf!



OHNSORG THEATER

„Alarm in't Theaterhuus – Carmen darf nicht platzen“ ist eine kunterbunte Komödie über eine Starsophranistin, Liebeskummer, eine Doppelgängerin und den ganz normalen Wahnsinn hinter einer Bühne.

Ab 3. November.

► ohnsorg.de

📍 Heidi-Kabel-Platz 1 | 20099 Hamburg | T: 040-35080321

KOMÖDIE WINTERHUDER FÄHRHAUS

Der wohl berühmteste Detektiv der Welt ermittelt: „Sherlock Holmes – der Fall Moriarty“ wirft einen ganz neuen Blick auf den Ermittler und seinen Adlatus Dr. Watson.

Ab 8. November.

► komoedie-hamburg.de



© Michael Petersohn: Florian Dengler

📍 Hudtwalckerstraße 13 | 22299 Hamburg | T: 040-48068080



© Patrick Sobotka

HAMBURGER KAMMEROPER

Maria Stuart wird von ihrer Verwandten, Königin Elisabeth I. gefangengehalten. Bei einer dramatischen Auseinandersetzung spitzt sich der Konflikt zu, Elisabeth schickt Maria in den Tod...

Ab 1. November.

► alleetheater.de

📍 Max-Brauer-Allee 76 | 22765 Hamburg | T: 040-382959



Historische Deichstraße

BUDELLES – Gasthaus & Weinbar

► www.buddels.de

Das BUDELLES – das ist Weinbar und Geselligkeit, Leidenschaft und Geschmack und die Verbindung zwischen Vergangenheit und Zukunft in Hamburgs historischer Mitte.

📍 *Deichstraße 37, 20459 Hamburg*

T: 040/311 712 22

Mo.-Fr. 11.30–15 und 17–23 Uhr

Sa. und So. geschlossen



Kolonialwarenladen – Heino Großhaus

Der Kolonialwarenladen ist ein echter All-rounder. Hier gibt es morgens frisch belegte Brötchen, einen kleinen Mittagstisch mit Hausmannskost, nachmittags täglich frischen Kuchen und Kaffee sowie Kioskartikel. Hinten hat man einen Blick auf den Fleet, vorne sieht man die quirlige Deichstraße.

📍 *Deichstraße 45, T: 040/37 12 53*

Täglich 12–21 Uhr

Deichgraf

► www.deichgraf-hamburg.de

Das Traditions-Restaurant bietet hanseatische Gastlichkeit in einmaliger Atmosphäre.

📍 *Deichstraße 23, 20459 Hamburg*

T: 040/36 42 08

Di.-Fr. 12–15 Uhr und 17.30–21 Uhr,

Sa. 12–22 Uhr, So. und Mo. geschlossen.

Täglich wechselnder Mittagstisch 12–15 Uhr





Winterdom 2024

Action und Lichtzauber

Winterliches Wetter und der Hamburger Dom – das gehört aus vielen Gründen zusammen. Der Erste: Es gibt kaum etwas Schöneres, als ab dem 8. November wieder warm eingepackt über das Gelände des Heiligengeistfelds zu schlendern, eine heiße Schokolade zu trinken und sich den Fahrtwind auf einem der Karussells um die Ohren wehen zu lassen. Der Zweite: Auch die Historie vom größten

Volksfest des Nordens hat mit niedrigen Temperaturen zu tun. Diese sorgten im 11. Jahrhundert dafür, dass Händler und Schausteller im damaligen Marien-Dom Schutz suchten. Zwar versuchte der damalige Erzbischof, das bunte Treiben zu untersagen, hatte aber damit keinen Erfolg. Die Händler zogen erst nach dem Abbruch des Doms um und fanden 1893 ihr Domizil auf dem Heiligengeistfeld.





HERZAPFELHOF LÜHS JORK | Hofladen | Hofcafé | Apfelbaum-Patenschaften

Der Herzapfelhof der Familie Lühs bietet für alle Apfelfans und Naturliebhaber neben einer großen Produktvielfalt im eigenen Hofladen auch ein Hofcafé.

Im Herbst täglich leckere Bio-Äpfel selber pflücken - mit einer Baumpatenschaft sogar vom eigenen Patenbaum (beliebte Geschenkidee). Weitere Infos:

www.herzapfelhof.de | Osterjork 102 | 21635 Jork | Telefon 04162 25 48 20-0

Hofladen/Hofcafé geöffnet: Mo-Do 8-18 Uhr | Fr 9-19 Uhr | Sa 8-18 Uhr | So 10-18 Uhr

SPORTWERK Hamburg

Mit 15 Courts sind wir Hamburgs größte Squashanlage. In unserem 200 Quadratmeter großen Fitnessbereich bieten wir Personal Training sowie zahlreiche Kurse von Aqua-Fitness bis Nordic-Walking.

**SPORT
WERK**
HAMBURG



Hagenbeckstraße 124A | 22527 Hamburg

Mo-Fr 14-22.30 Uhr | Sa+So 13-21 Uhr

T: 040 52 38 93 70 | www.sportwerk-hamburg.de



Fitness- Studio

qualifizierte Trainer
individuelle Betreuung
Schwimmbad und Sauna
Sportkurse

Kostenfreies
Probetraining

Telefon
040-890 60 150

Bertrand-Russell-Str. 4 · 22761 Hamburg · Telefon 040-890 60 10 · www.vafev.de



Verein Aktive Freizeit e.V.

NORDWANDHALLE

Bouldern | Klettern | Events

Öffnungszeiten Kletterhalle:

Mo bis Fr 10-23 Uhr

Sa, So und Feiertage 10-22 Uhr




NORDWAND

Am Inseipark 20 | 21109 Hamburg

T. 040 209338620 | www.nordwandhalle.de



Designer Outlet Soltau

Geschenke-Shopping mit Vielfalt und Stil

Habt Ihr auch keine Lust mehr, die Geschenke für Eure Lieben auf den letzten Drücker zu kaufen und dabei atemlos von Geschäft zu Geschäft zu hetzen? Dann macht es in diesem Jahr doch mal anders und fahrt zum Shopping ins Designer Outlet Soltau.

Hier findet Ihr eine Vielzahl von Shops, die Euch jede Menge Inspiration und Ideen liefern,

sodass Ihr für die Familie oder gute Freunde genau das Richtige findet. Wer sich nach dem Bumel immer noch nicht sicher ist: Im Designer-Outlet gibt es auch den edel aufgemachten Geschenk-Gutschein...

Designer Outlet Soltau

Rahrsberg 7 | 29614 Soltau

Tel. 05191 60280

Mo-Sa 10.00 – 20.00 Uhr

Geschenke-Shopping auf
designeroutletsoltau.com
 und über diesen QR-Code



 <p>ELVIS DAS MUSICAL</p> <p>www.elvis-musical.co</p> <p>11.03.25 Hamburg - Barclays Arena</p>	 <p>Masters of SHAOLIN Kung Fu</p> <p>25 YEARS ANNIVERSARY TOUR</p> <p>www.cofo.de</p> <p>14.03.25 Hamburg - Friedrich-Ebert-Halle</p>
---	---



BARKASSEN-MEYER Touristik GmbH & Co.KG

Entdecken Sie den Welthafen Hamburg an Bord einer Barkasse oder eines größeren Fahrgastschiffes. Je nach Tide zeigt die einstündige Große Hafenerundfahrt die historische Speicherstadt, die Hafencity sowie Docks, große Containerschiffe u.v.m. Sachkundige Erklärung inklusive. Große Hafenerundfahrt, Abfahrten täglich jede Stunde zwischen 11–16 Uhr.

T. 040 31 77 37-0 | info@barkassen-meyer.de | www.barkassen-meyer.de





Stimmungsvolle Weihnachtsstadt Lüneburg

Einfach bezaubernd!

In Lüneburg wird es wieder besonders weihnachtlich: Vom 27. November bis 30. Dezember zelebriert die 1000 Jahre alte Salz- und Hansestadt die Vorweihnachtszeit mit stimmungsvollen Weihnachts- und Wintermärkten, zauberhaften Märchenbuden, Theater und Livemusik. Ein Muss für jeden Weihnachtsfan, denn in Lüneburg weihnachtet es fast überall.

Vor dem prachtvollen Rathaus schlägt das Herz der Weihnachtsstadt mit dem Lüneburger

Weihnachtsmarkt. In stimmungsvoller Atmosphäre können Besucher:innen sonntags bis donnerstags von 11 bis 20 Uhr sowie freitags bis samstags bis 21 Uhr umrahmt von glitzernden Baumkronen liebevoll gefertigtes Kunsthandwerk erwerben, duftende Lebkuchen und leckeren Glühwein genießen sowie viele kulturelle Highlights erleben.

Mehr zum Programm der Weihnachtsstadt Lüneburg in unserer Dezemberausgabe.





Entdecke
den Baumwipfelpfad
Heide Himmel

Mehr NahTour

Über 1.200 Tiere + ganzjährig geöffnet
+ 2x täglich Greifvogel-Flugshow
+ tolle Spielplätze + Wildpark-Schule
+ Restaurants

WILD PARK
LÜNEBURGER HEIDE
Hanstedt-Nindorf / Autobahn A7

Schneeleopard

www.wild-park.de  



Erlebniswelt Flughafen: Modellschau

Am Hamburg Airport können Hobbypiloten und Flugzeugfans die Faszination Fliegen hautnah erleben. **Mini-Tour:** Modellschau | **Maxi-Tour:** Modellschau, Vorfeld-Rundfahrt. **Feuerwehr-Tour:** Modellschau, Rundfahrt, Flughafenfeuerwehr **Hamburg Airport Besucherdienst | Flughafenstraße 1-3 | 22335 Hamburg T. 040 50 75 26 44 | www.hamburg-airport.de/de/orientieren-erleben/airport-erleben**

Die andere Perspektive
der Städtereisen

EIN- UND
MEHRTÄGIGE
FLUSSREISEN

WIR FAHREN
KLIMA
NEUTRAL

ELBE • FULDA • HAVEL • ODER • SPREE • TRAVE • WESER



BERGEDORFER
SCHIFFFAHRTSLINIE
Flussverliebt seit 1998!

Alte Holstenstr. 64 • 21029 Hamburg Bergedorf
T: 040-736 756 90 • bergedorfer-schiffahrtlinie.de



salut'salon

© Salut Salon

Entdecken Sie Buxtehude

Wochenende voller Kultur!

Buxtehude, die märchenhafte Hansestadt, lädt Sie zu einem unvergesslichen Kulturwochenende ein! Kombinieren Sie Ihren Besuch mit tollen Veranstaltungen auf der Halepaghen-Bühne und erleben Sie ein Stück norddeutscher Lebensfreude.

Am 08. Februar 2025 um 20:00 Uhr präsentieren die legendären Söhne Mannheims ihr Konzert „Piano“. Mit einem großartigen Pianisten und fünf unverwechselbaren Stimmen verwandeln sie ihre Hits in emotionale Piano-Versionen. Freuen Sie sich auf Gänsehaut-Momente und bekannte Melodien wie „Und wenn

ein Lied“ und „Miracle“. Tickets sind ab 45 € erhältlich.

Wenige Wochen später, am 22. März, geht es mit Salut Salon – Heimat weiter. Diese vier virtuosens Musikerinnen zeigen in ihrem neuen Programm, was Heimat für sie bedeutet. Von Vivaldi bis Rap – ein Feuerwerk der Kreativität erwartet Sie! Tickets sind ab 29 € erhältlich.

Planen Sie Ihren Besuch in Buxtehude und genießen Sie Kultur pur!

Tickets auf buxtehude.de/spielplan, T 04161/501-2323
und über diesen QR-Code



© Sebastian Weindel

AUTOGRAPH COLLECTION
HOTELS



HOTEL ATLANTIC
HAMBURG

GRANDHOTEL ATLANTIC HAMBURG *****S

An der Alster 72-79 | 20099 Hamburg
T. 040 28880

Das traditionsreiche Hotel direkt an der Alster bietet höchsten Komfort für Business- und Privatgäste.

brhhh.com/atlantic-hamburg



Apartment-Hotel Hamburg Mitte

Borstelmannsweg 133 | 20537 Hamburg
T. 040 211150 | apartment-hotel.de

Das Hotel ist Ihr Business Hotel und das Hotel für Ihren Kurzurlaub in Hamburg. Alle 121 Zimmer haben einen Balkon.



Hotel Friesenhof ohG ***

Segeberger Chaussee 84a/b | 22850 Norderstedt T. 529 92-0 | F. 529 92-100

Betten: 80; EZ ab 64 €, DZ ab 76 €, Kabel-TV, Minibar, WLAN

reservierung@friesen-hof.de | friesen-hof.de



Hotel Wilhelm Busch
Segeberger Chaussee 45
22850 Norderstedt

T. 040 40 529 90 00

hotel-wilhelm-busch.com



NOVOTEL HAMBURG ALSTER ****

Lübecker Str. 3 | 22087 Hamburg

T. 391 90-0 | F. 391 90-190 | H3737@accor.com

EZ/DZ ab 99 €, Frühstücksbuffet 19€, Familienfreundlich: zwei Kinder unter 16 Jahren kostenfrei

novotel.com



Erläuterungen

P = Parkplatz/Garage

C = Konferenzraum

B = Bar

± = spezieller Wochenendtarif

R = Restaurant

★ = inkl. Frühstück

S = Sauna

☼ = Schwimmbad

G = Garten

♿ = behindertengerecht

W = Wellness

Y = Zimmerservice

X = Nichtraucherzimmer

∞ = Hund



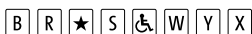
Hotel Miramar Hamburg *** *Hotel Miramar*
 Armgartstraße 20 | 22087 Hamburg
 T. 040 5190094-0 | www.hotelmiramar.de
 Individuell gestaltete Räume in schlichter Eleganz sowie wohlthuender Komfort tragen zum besonderen Ambiente des Hotels bei.



Kleinhuis Hotel Baseler Hof ****

Esplanade 11 | 20354 Hamburg
 T. 040 359060 | baselerhof.de

Eines der letzten großen, familiengeführten Häuser. Es liegt in der Innenstadt in unmittelbarer Nähe zur Alster und bietet erstklassigen Service.



Kleinhuis Hotel Mellingburger Schleuse ****
 Mellingburgredder 1 | 22395 Hamburg
 T. 040 61139150 | mellingburgerschleuse.de
 Entspannen mitten im Naturschutzgebiet, am Alsterlauf in Norden Hamburgs. Idyllisch gelegen und dennoch nah an der City.



Designhotel Moxy

Anckelmannstraße 11
 20537 Hamburg | T. 040 4689 65 580

Cool oder edel? Im Moxy haben die Gäste die Wahl. Aber wofür sie sich auch entscheiden – der Komfort der Zimmer ist auf jeden Fall garantiert.

marriott.com/de/hotels/hamhx-moxy-hamburg-city



Hotel Hafen Hamburg ****

Seewartenstraße 9 | 20459 Hamburg
 T. 040 31113-0 | info@hotel-hamburg.de
 EZ ab 90 €, DZ ab 95 €, Frühstücksbuffet
hotel-hafen-hamburg.de



Waldesruh am See

Am Mühlenteich 2

Das Hotel bietet eine idyllische Lage am Ufer eines malerischen Sees. Es ist ideal für Erholungssuchende, die Ruhe und Natur genießen möchten. waldesruh-am-see.de



APOTHEKEN

Rosen-Apotheke

Dr. Claus Greger
Beim Schlump 2-2a, 20144 Hamburg
T: 040-45 24 44 | F: 040-417 417

TAXIS

Hansa-Taxi	211 211
Autoruf Hamburg	44 10 11
Taxi 6x6	66 66 66
Das Taxi	22 11 22

KFZ-ABSCHLEPPDIENSTE

ADAC Pannenhilfe

rund um die Uhr **0180-222 22 22**

RECHTSANWÄLTE

SEISCHAB & PARTNER

RECHTSANWÄLTE:

Rechtsanwalt Wolfram Seischab

Tätigkeitsschwerpunkte: Wirtschaftsstrafrecht, Scheidungsrecht

Rechtsanwalt Constantin L. Seischab

Tätigkeitsschwerpunkte: Strafrecht, Verkehrsrecht, Zivilrecht

TOURISMUS

Fremdenverkehrsamt Geesthacht

Bergedorfer Str. 28 | 21502 Geesthacht
T: 04152 83 62 58

Servicecenter Kultur & Tourismus Buxtehude

Rathaus | Breite Straße 2 | 21614 Buxtehude
T: 04161-501 2345 | Mo, Di, Do 10-12 und 14-17 Uhr | stadtinfo@stadt.buxtehude.de

STADE Marketing und Tourismus GmbH

Hansestraße 16 21682 Stade Telefon: 04141 77698-0 E-Mail: info@stade-tourismus.de

Rechtsanwalt Klaus-Peter Hellmich

Tätigkeitsschwerpunkte: Arbeitsrecht, Mietrecht, Verwaltungsrecht und Gaststättenrecht

Sierichstr. 66, 22301 Hamburg

T: 040 271 52 63

F: 040 271 52 650

IMPRESSUM

www.HHGuide.de
verlagsleitung@hhguide.de

Herausgeber:

G64 Medienwelten GmbH
Holstenkamp 42 links | 22525 Hamburg
T: 040-88 88 57 61 | F: 040-88 88 57 81
E-Mail: redaktion@hhguide.de

Finanzamt Hamburg-Altona

hrb 100824 | ur-nr. 681/2007
Ust-Nr.: de 254418707

Bankverbindung:

Hamburger Sparkasse
IBAN: DE06 2005 0550 1257 1368 02
BIC: HASPDEHHXXX

Geschäftsführer und Anzeigenleitung:

Thomas Gramlow (v.i.S.d.P.) | Tel: 040-88 88 57 60
E-Mail: gramlow@g64-medienwelten.de

Redaktion Print | Online:

Thomas Gramlow
Caroline Bleicken | online@hhguide.de
Carmen Stoll | marketing@hhguide.de
Florian Elsebach-Lim | social media
Thomas Goldfuß | Events/Messen
goldfuss@g64-medienwelten.de

Mitglied im Tourismusverband (TVH) und SKÅL Club



Chefredaktion: Andrea Abrell
E-Mail: abrell@hhguide.de

Art Direction Print | Produktion:

Mariusz Firek | grafik5@g64-medienwelten.de

Fotos: Jerzy Pruski, Caroline Bleicken, Thomas Gramlow, Dirk Eisermann

Mediaberatung:

040-88 88 57 64
E-Mail: anzeigenleitung@hhguide.de

Vertrieb: Hamburg Guide | CGS-VERTRIEB

Ausgabe 11/2024 – 48. Jahrgang
erscheint zum Monatsanfang

Druckauflage: 43.000

Druck: Eurodruck – Eurocaribe Druck und Verlag GmbH | Schnackenburgallee 158
22525 Hamburg



hamburg.guide



Erlebnistipps

Jahres-Abonnement für 29,80 € (innerhalb Deutschlands, inkl. Porto + MwSt)
Hamburger Sparkasse: Kto-Nr.: 1 257 136 802; | Zur Verbreitung wird ein Teil der Auflage kostenlos verteilt. Schutzgebühr: 1,80 €. Alle Angaben ohne Gewähr, Copyright beim Herausgeber, Nachdruck nur mit Genehmigung des Verlages. Alle vom Verlag gestalteten Anzeigen sind urheberrechtlich geschützt. Eine Weiterverwertung ist nur mit Zustimmung des Verlages erlaubt.



Rechtsanwalt
Constantin L. Seischab

Pferde, Katze und Hunde

Grundlegendes zur sog. Tierhalterhaftung

Wird durch ein Tier eine Sache beschädigt, so ist nach § 833 S. 1 BGB derjenige, welcher das Tier hält, verpflichtet, dem Verletzten den daraus entstehenden Schaden zu ersetzen, wobei eine Sachbeschädigung im Sinne dieser Vorschrift auch dann vorliegt, wenn ein (anderes) Tier verletzt wird. Die Gefährdungshaftung nach § 833 S. 1 BGB setzt voraus, dass sich im Unfall eine „spezifische“ oder „typische“ Tiergefahr desjenigen Tieres verwirklicht hat, dessen Halter in Anspruch genommen werden soll. Dies ist dann der Fall, wenn ein der tierischen Natur entsprechendes unberechenbares und selbstständiges Verhalten des betreffenden Tieres für die Entstehung des Schadens adäquat ursächlich geworden ist, wobei bereits Mitursächlichkeit – wie sonst auch – ausreicht. Grundsätzlich ist es auch unerheblich, ob derjenige, der von einem Pferd stürzt, mit oder ohne



Einverständnis des Inhabers der tatsächlichen Sachherrschaft reiten wollte. Dieser Umstand kann jedoch im Rahmen eines etwaigen – vom Schädiger zu beweisenden – Mitverschuldens i.S.d. § 254 BGB Berücksichtigung finden. Gegeben falls ist auch prüfen, ob ein Haftungsausschluss infolge eines Arbeitsunfalls gem. §§ 104 Abs. 1, 2 Abs. 2 S. 1 SGB VII durchgreift. § 840 Abs. 3 BGB gilt nicht nur im Verhältnis mehrerer Geschädigter, sondern auch dann, wenn es im Rahmen der Verschuldenshaftung um den eigenen, von dem Tier verursachten Schaden des Tierhalters geht. Anspruchsmindernd muss der Tierhalter die Tiergefahr des eigenen Tieres, nebst eigenem Mitverschuldensanteil sich anrechnen lassen.

Weitere interessante Beiträge zum Thema **Recht im Alltag** direkt über diesen **QR-Code**



Hotel Reichshof Hamburg **S**

Kirchenallee 34-36 | 20099 Hamburg
 T. 040 - 370 259-0 | F. 040 - 370 259-900
info@hamburg-reichshof.com
reichshof-hotel-hamburg.de



B R S X Y W ♿ ∞

**SIDE Design Hotel Hamburg ****S**

Lübecker Str. 3 | 20354 Hamburg
 T. 30 99 90 | info@side-hamburg.de
 EZ/DZ ab 179 €, Frühstücksbuffet,
 kinderfreundlich
side-hamburg.de

P C B R S 🌊 ♿ W Y ∞

Hotel Helgoland ***

Kieler Straße 173-177 | 22525 Hamburg
 T. 85 70 01 - 06 F. 851 14 45
 Betten: 218; EZ ab 70 €, DZ ab 80 €
hotel-helgoland.de



P C B ± R ★ ♿

**Hotel-Garni Mittelweg *****

Mittelweg 59 | 20149 Hamburg
 T. 040 41 41 01-0 | F: 040 41 41 01-20
 Betten: 40; EZ ab 100 €, DZ ab 125 €, Hund 15 €,
 Parkplätze gegen Gebühr, freies WLAN
hotel-mittelweg-hamburg.de

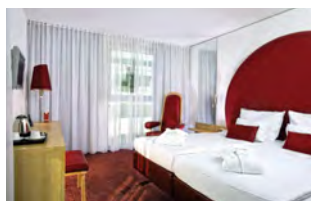
P G ± ★ ∞

ARCOTEL Onyx Hamburg **S**

Reeperbahn 1A | 20359 Hamburg
 T. 040 - 209 409-0
 Betten: 421; EZ ab 119 €, DZ ab 119 €,
 Frühstücksbuffet 19 €, WLAN kostenfrei
onyx@arcotel.com | onyx.arcotel.com



P C B ★ S ♿ W Y X ∞

**ARCOTEL Rubin Hamburg ****S**

Steindamm 63 | 20099 Hamburg
 T. 040 - 241 929-0
 Betten: 434; EZ ab 99 €, DZ ab 109 €
rubin@arcotel.com | rubin.arcotel.com

P C B ★ S ♿ Y X ∞

EMPIRE RIVERSIDE HOTEL

Bernhard-Nocht-Straße 97 | 20359 Hamburg
 T. 040 31119-0 | info@empire-riverside.de
 EZ/DZ ab 159 €, Frühstücksbuffet
empire-riverside.de



R S P B C X W ♿ ∞

STAY!

STAY! Hotel Boradinghouse

Why don't you stay! just a little bit longer?

Günstige Saisonpreise, kostenfrei Sky-TV & WiFi

Kreuzweg 12 | 20099 Hamburg | T. 040 - 70 10 60 90
info@stay-hotel.de | stay-hotel.de

X ∞

Leonardo Hotel Hamburg City Nord ****

Mexikoring 1 | 22297 Hamburg
 T. 040 - 63 29 40 | F. 040 - 63 29 44 00

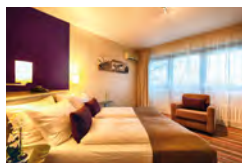
P B R S ♿ W Y X ∞ C ★



182 Zimmer, 7 Konferenzräume bis 200 Pers., Frühstück 12 €, Hund 15 €, Fitnessraum & 2 Saunen, Sky Sport, 32" TV, Kaffee- & Teeset kostenfrei, Dusche o. Wanne, WLAN kostenfrei

Leonardo Inn Hotel Hamburg Airport ***

Zeppelinstr. 12 | 22335 Hamburg | T. 040 500 22 20
 37 Zimmer, direkte Lage am Flughafen,
 kostenfreier Shuttle, Parkplatz, WLAN kostenfrei.
leonardo-hotels.de



X ∞ W C B ♿ Y P S

METROPOLREGION

© Gude Leude Fabrik
 Frische Fotografie

**Waldesruh am See**

Am Mühlenteich 2 | 21521 Aumühle
 S-Bahn S21 | T. 04104 - 69 53-0
 Restaurant: Mi-Sa 12-22 | So. 12-21 Uhr
selfness@waldesruh-am-see.de
waldesruh-am-see.de

P C W G R Y X ∞

SYLT**Hotel Roth am Strande**

Strandstr. 31 | 25980 Westerland-Sylt
 T. 04651 92 30 | F. 04651 50 95
 Im Kurzentrum mit Seeblick direkt
 am Kurmittelhaus.
info@hotel-roth.de | hotel-roth.de

P C B R S ♿ Y X ∞





PIZZERIA | BISTRO | CAFFÈBAR
 Hafen  Contor
ANDRONACO
 Italienisches Bistro und Feinkost in der Hamburger HafenCity
 Am Sandtorkai 44 (Ecke Überseeboulevard) HH-HafenCity



Ballinstadt – Das Auswanderer Museum
 Anfahrt: BAB 252 Ausfahrt Georgswerder, S-Bahn 3/31 bis Veddel, Barkassen der Maritime Circle Line ab St. Pauli Landungsbrücken (Brücke 10) Nähere Information: s. auch Seite 48
 Veddelr Bogen 2 | 20539 Hamburg | T: 040 319 79 16-0



S-Bahnstation Veddel
 Umfahrung Vermanstraße

HAMBURGER KUNSTHALLE



Foto: Elke Wallford

ERLEBEN SIE
MEISTERWERKE
VOM MITTELALTER BIS
IN DIE GEGENWART IN
EINEM EINZIGARTIGEN
RUNDGANG.

ÉDOUARD MANET, NANA, 1877



Zuckersüß
und schwerelos

WINTERDOM

08.11.-08.12.24



Hamburg

LÜNEBURG

WEIHNACHTSSTADT

27.11.-30.12.2024



ÜBER
12 MÄRKTE
IN DER GANZEN
INNENSTADT

WEITERE
INFORMATIONEN UNTER:
WEIHNACHTSSTADT-
LUENEURG.DE



LÜNEBURG
MARKETING
GMBH

 Sparkasse
Lüneburg

Salü! SALZTHERME
LÜNEBURG

avacon

GFA
Alles aus einer Hand!



...leben nach Lüneburg **LCM**
www.lcm-lüneburg.de